

## I. Transmission des caractères aux générations

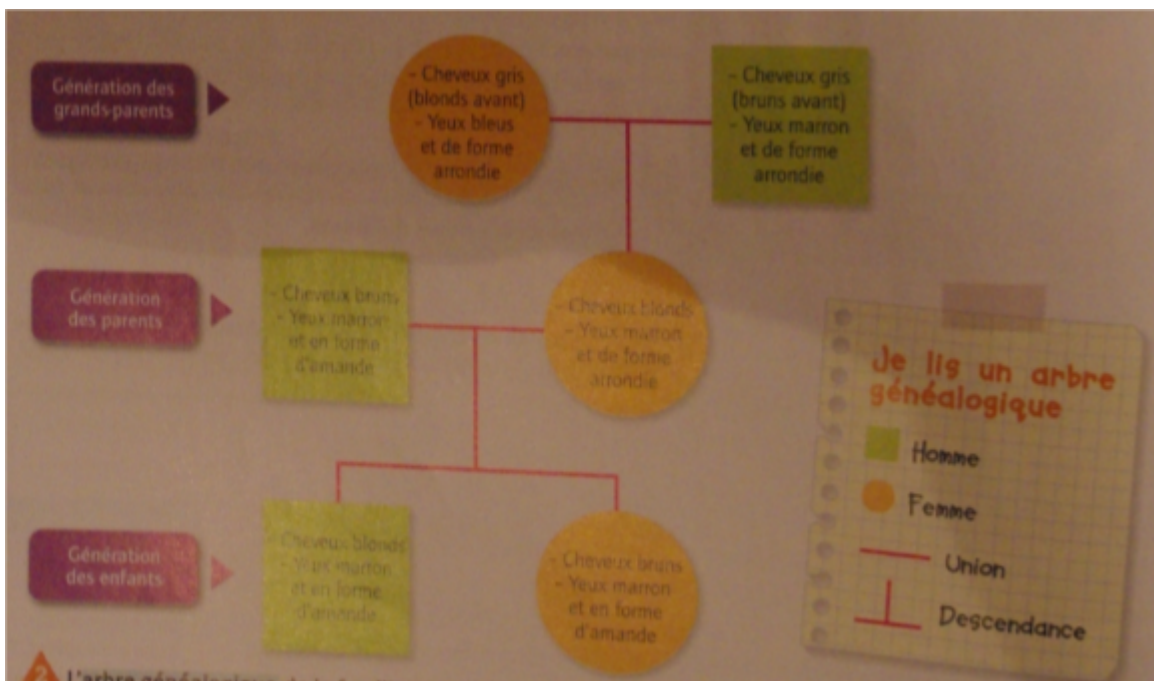
### a. Origine des caractères individuels

Chaque individu possède les attributs de son espèce et des caractères qui lui sont propre. Ces caractères individuels sont dus à des variations individuelles.

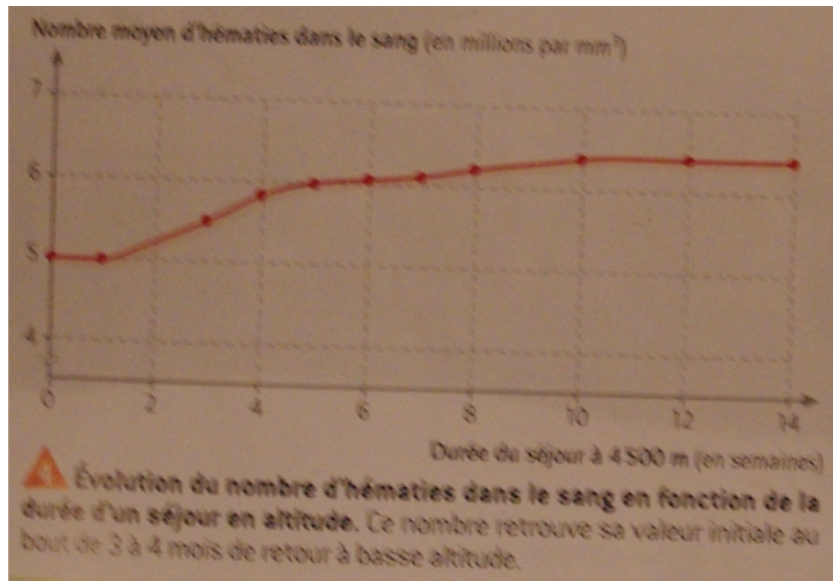
Quelle est l'origine de ces caractères individuels ?

La majorité des caractères portés par un individu son des caractères héréditaires. Ils sont alors transmis de génération en génération; de parents à enfants.

La transmission de ces caractères peut être suivit à l'aide d'arbres généalogiques comme représenté ci-dessous.



D'autres caractères peuvent être modifiés par l'environnement, c'est le cas du taux d'hématie dans le sang pour les personnes vivant en altitude ou de la pigmentation de la peau pour des personnes passant un laps de temps important au soleil.



## b. définitions

- **Arbre généalogique:** Représentation schématique des générations successives d'une famille.
- **Caractère héréditaire:** Caractère présent chez un individu d'une génération et qui se retrouve chez des individus des générations suivantes.