

Objectif : Comprendre le mode d'action d'une drogue et les risques liés à sa consommation.

- La loi Française rend l'usage public ou privé de drogue punissable d'un an de prison et de 3000 euros d'amende.
- L'importation, l'exportation, le transport, la détention, la fourniture, la livraison, l'acquisition de drogue engendrent des peines pouvant aller jusqu'à 10 ans de prison et une amende pouvant atteindre 7.600.000 euros {art 222-36 et 222-37 du Code pénal}. En cas de délits particulièrement graves, les peines peuvent aller jusqu'à la prison à perpétuité.

Comment agit une drogue ?

Par définition une drogue est une substance qui est nocive {dangereuse pour la santé} et qui induit une dépendance. La dépendance, elle, est l'effet **irrépressible** de consommer une substance chimique afin d'en ressentir les effets ou **d'éviter le malaise du à son sevrage**.

Mais comment peut-on ressentir le besoin de consommer une substance nocive ?

Les drogues sont des substances qui agissent sur différentes cibles mais qui aboutissent toujours au même résultat. En effet, au centre du cerveau se trouve une zone appelée **le centre du plaisir**. Lorsque l'on effectue une action positive, des neurones déchargent une substance appelée dopamine sur ce noyau. Or lorsque l'on consomme une drogue, le même phénomène va se produire.

La drogue, même si elle est nocive va tromper notre cerveau et entraîner une **dépendance**.

Cerveau en 3D sur : <http://www.g2conline.org>

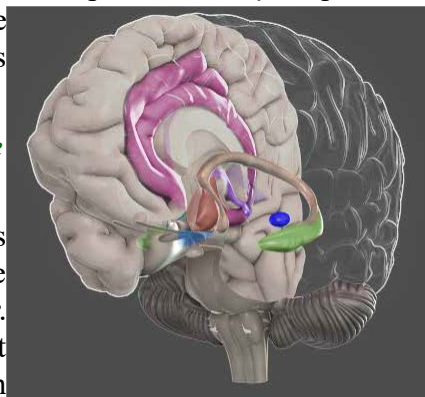


Illustration 1: Coupe sagittale d'encéphale humain. Le centre du cerveau peut-y être observé { Source: www.g2conline.org }.

Quels sont les différentes drogues existantes ? Quels sont leurs effets ?

{Notes personnelles de l'élève}

Quels sont les effets liés à la consommation de drogue ?

La consommation de drogues a des effets néfastes à **court terme** et à **long terme**. D'autre part, dans tous les cas, certains effets néfastes apparaissent également lorsque l'on arrête de consommer la drogue : c'est la période de **sevrage**.

Quelques chiffres tout d'abord :

<p><i>Tabac :</i> - 73000 morts/an en France. - 4000 morts/an par tabagisme passif.</p>	<p><i>Alcool :</i> - 45000 morts/an en France. - Première cause de mortalité par accidents de la route.</p>
---	---

Risques encourus lors de la consommation de drogue {les affections décrites ne sont pas exclusives} :

	<i>Effets à court terme</i>	<i>Effets à long terme</i>
<i>Tabac</i>	<i>Anxiété, vasoconstriction périphérique, troubles cardio-vasculaires, troubles respiratoires, sensibilité accrue aux affections respiratoires.</i>	<i>Déchaussement des dents, cancers divers, AVC, problèmes cardiaques, stérilité.</i>
<i>Alcool</i>	<i>Risque d'accidents {troubles de l'équilibre, de la vision...}, perte de connaissance, détresse/arret cardio-respiratoire.</i>	<i>Sevrage : Hallucinations {Delirium tremens}, anxiété, irritabilité, paranoïa, problèmes intestinaux, problèmes cutanés.</i>
<i>Cannabis</i>	<i>Mydriase, troubles de l'élocution et du mouvement, bradychardie, dyspnée, amnésie, paranoïa, syndrome de persécution, développement de schizophrénie.</i>	<i>Perte de motivation, troubles mnésiques, tachycardie, polypnée, sueurs, douleurs, insomnies, troubles musculaires, spasmes, cas échéant : effondrement de l'encéphale sur lui même par détérioration des ventricules.</i>
<i>Cocaïne, Crack, Amphétamine, Ecstasy</i>	<i>Déshinhibition, agressivité, dépression, anxiété, déshydratation, mydriase, céphalée, tachycardie, AVC, attaque de panique.</i>	<i>Perforation de la cloison nasale, corrosion de l'émail des dents, Infarctus, arythmies, délire paranoïaque, suicide.</i>
<i>Champignons, LSD, kétamine</i>	<i>Attaques de paniques, comportements néfastes, suicide.</i>	<i>Corrosion de l'émail des dents, crises de paranoïa, retours d'acides, hallucination, suicide.</i>
<i>Héroïne, Métradone, Morphine</i>	<i>Nausée, vomissement, hypotension, bradypnée, hypothermie, insomnies, crises convulsives, coma, arrêt cardio-respiratoire, oedème cérébral, colapsus ventriculaire, engagement.</i> <i>Risque de transmission de maladies graves acru.</i>	<i>Inverse : Tachycardie, polypnée, sueurs, anxiété, douleurs, insomnies.</i> <i>D'autre part : problèmes musculaire, déchaussement des dents, troubles cutanés.</i>

Pour la plupart des drogues un des premiers signes est le **retrait social** ou la **perte de motivation socio-professionnelle**. Des structures permettent d'aider à arrêter la consommation de drogues :

www.drogues-info-service.fr

Il y a un risque d'overdose pour toute drogue. L'overdose peut être volontaire {recherche d'un plaisir intense} mais reste souvent involontaire. Dans ce cas elle est due à une différence dans la composition de la drogue fournie {souvent coupée avec du plâtre, talc, sapirine, strychnine, lactose, bicarbonates de soude ou autres produits ménagers}.